

Championnat de France des clubs Grand Prix de Duathlon 2022 AVALLON

Présentation de l'épreuve

Finale 1ère Division - 24 Septembre 2022

Finales 2ème et 3ème Division - 25 Septembre 2022

Envie de différence ? Vibrez Triathlon !



COMITÉ D'ORGANISATION - REPRÉSENTATION FÉDÉRALE

COMITÉ D'ORGANISATION

Président de la structure

Christine GEFFROY

Responsable Technique

Bernard GEFFROY

REPRÉSENTATION FÉDÉRALE

Représentant du bureau exécutif

Laurence DE JAEGHERE - Vice Présidente de la Fédération

Déléguée technique référente
Directeur de course

Sandrine CROSNIER

Délégué technique adjoint

Rémi PATRICE

Arbitres de course

Courses Femmes : **Fabienne NIESS**
Courses Hommes : **Pich LY**

Chronométrateur

PROLIVESPORT
Résultats et Live :

<http://www.prolivesport.fr/live-grand-prix-duathlon-2022/avallon/>

Animateur

Rémy LAFLEUR



CLASSEMENT GÉNÉRAL PROVISOIRE 1ère Division

CLUBS D1 HOMMES	Nbre. de Points	Classement général provisoire	CLUBS D1 FEMMES	Nbre. de Points
TEAM NOYON TRIATHLON	76 pts	1	LES TRITONS MELDOIS	82 pts
LES TRITONS MELDOIS	74 pts	2	STADE FRANCAIS	67 pts
EVREUX A.C. TRIATHLON	64 pts	3	U.S. PALAISEAU TRIATHLON	59 pts
MONTLUCON TRIATHLON	57 pts	4	LYS CALAIS TRIATHLON	57 pts
M.S.A. TRIATHLON	52 pts	5	A.S.P.T.T. STRASBOURG TRI	50 pts
E.S.M. GONFREVILLE L ORCHER	50 pts	6	RENNES TRIATHLON	48 pts
U.S. PALAISEAU TRIATHLON	41 pts	7	A.S.P.T.T. 36 SPORTS NATURE	48 pts
RENNES TRIATHLON	39 pts	8	PONTIVY TRIATHLON	48 pts
PONTIVY TRIATHLON	37 pts	9	MONTLUCON TRIATHLON	44 pts
CÔTE D OPALE TRIATHLON CALAIS SAINT-OMER	35 pts	10	CÔTE D OPALE TRIATHLON CALAIS SAINT-OMER	41 pts
CAEN TRIATHLON	29 pts	11	EVREUX A.C. TRIATHLON	34 pts
SAINT AVERTIN SPORTS TRIATHLON 37	29 pts	12	GRAVELINES TRIATHLON	33 pts
METZ TRIATHLON	28 pts	13	SAINT AVERTIN SPORTS TRIATHLON 37	23 pts
A.S.P.T.T. STRASBOURG TRI	28 pts	14	LA GRANDE MOTTE TRIATHLON	23 pts
LES GIRONDINS DE BORDEAUX TRIATHLON	27 pts	15	METZ TRIATHLON	14 pts
GRAVELINES TRIATHLON	20 pts	16	TRI VAL DE GRAY	13 pts
TRI VELOCE SAINT-SEBASTIEN	16 pts	17	RED STAR CLUB CHAMPIGNY	8 pts



CLASSEMENT GÉNÉRAL PROVISOIRE 2ème Division

CLUBS D2 HOMMES	Nbre. de Points	Classement général provisoire	CLUBS D2 FEMMES	Nbre. de Points
MÉTROPOLE GRAND NANCY TRIATHLON	56 pts	1	H.A.C. TRIATHLON	54 pts
LYS CALAIS TRIATHLON	53 pts	2	T.C.G. 79 PARTHENAY	52 pts
A.L. ECHIROLLES TRIATHLON	47 pts	3	PARIS SPORT CLUB	44 pts
TRI VAL DE GRAY	43 pts	4	MSA TRIATHLON	40 pts
TRIATHLON CLUB NANTAIS	42 pts	5	LE MANS TRIATHLON	36 pts
VERSAILLES TRIATHLON	40 pts	6	SAINTES TRIATHLON	34 pts
BOURG EN BRESSE TRIATHLON	37 pts	7	VERSAILLES TRIATHLON	33 pts
VALLÉE DE MONTMORENCY TRIATHLON	29 pts	8	MÉTROPOLE GRAND NANCY TRIATHLON	33 pts
A.S.P.T.T. ANGERS	26 pts	9	R.M.A. PARIS TRIATHLON	28 pts
STADE FRANCAIS	25 pts	10	SALON TRIATHLON	26 pts
LE PUY-EN-VELAY TRIATHLON	23 pts	11	TRIATHLON CLUB CHÂTEAUROUX MÉTROPOLE 36	20 pts
CREUSOT TRIATHLON	20 pts	12	CLERMONT TRIATHLON	19 pts
LE MANS TRIATHLON	20 pts	13	BOURG-EN-BRESSE TRIATHLON	12 pts
LOMME NATATION TRIATHLON	18 pts	14		
VITTEL TRIATHLON	14 pts	15		
CESSON-SEVIGNE TRIATHLON	13 pts	16		



Les épreuves nationales sont régies par la réglementation sportive internationale (World Triathlon) amendée par la Fédération Française de Triathlon, ainsi que la réglementation sportive.

Pour les épreuves nationales, la **réglementation des épreuves nationales** prévaut sur la réglementation sportive.

Ces règles ont pour objectifs de :

- Créer un climat de sportivité, d'équité et de fair-play,
- Garantir sécurité et protection,
- Pénaliser les athlètes qui ne respectent pas les règles.

Lien vers la réglementation des épreuves nationales 2022

<https://drive.google.com/file/d/14VFX38ImzPzD3BNmixerUYluEqtf5ae3/view>

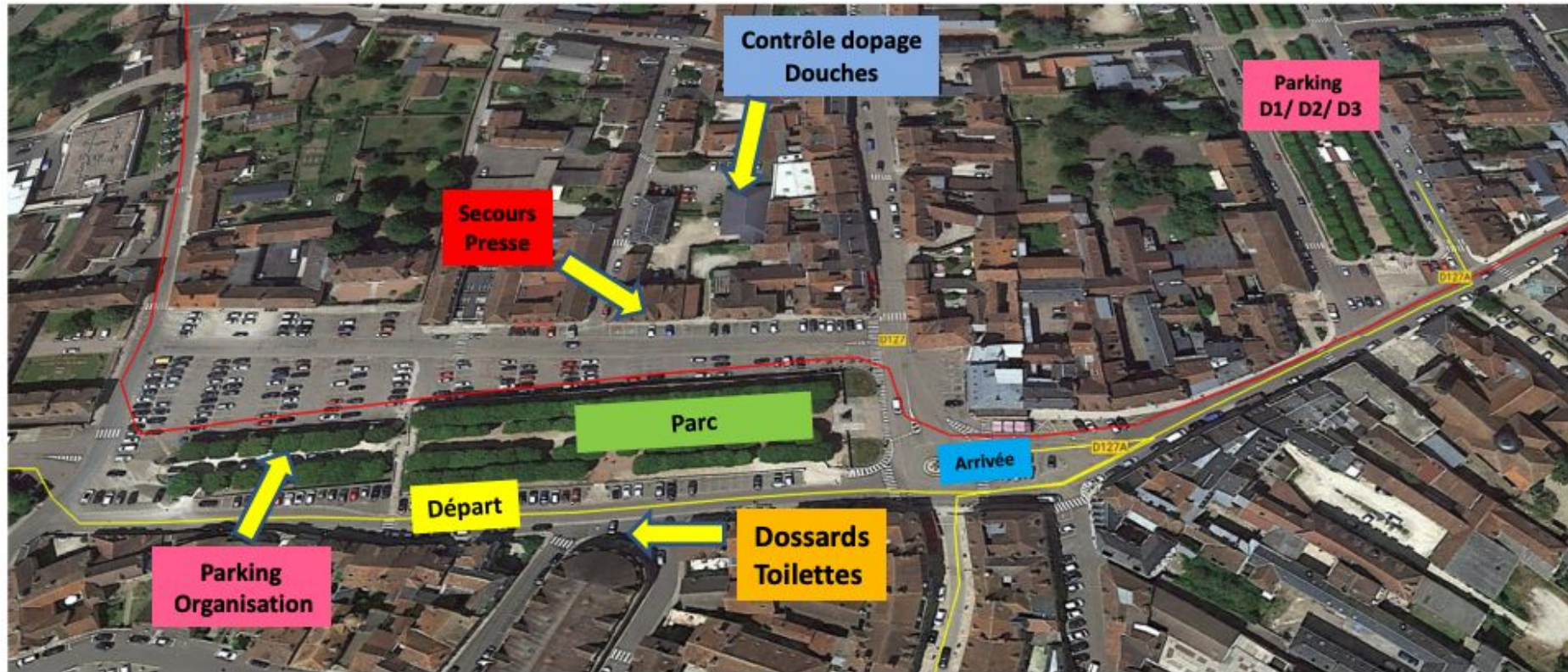
PROGRAMME & HORAIRES

Retrait des dossards	Date	Horaire	Lieu
D1 et D2	24/09/2022	13h30 - 14H30	Marché couvert, rue Mathé Local
D2	25/09/2022	7h00 - 8h00	Marché couvert, rue Mathé Local
D3	25/09/2022	6h30 - 7h30	Marché couvert, rue Mathé Local

	Aire de transition	Heure limite modification équipe	Ouverture aire de transition	Fermeture aire de transition	Aire d'appel	Départ	Protocole	Distances
Samedi 24 Septembre								
D1 FEMMES	AT 1	15h00	16h00	16h45	16h45	17h00	20h00	Format S (5/20/2,5)
D1 HOMMES	AT 2	16h30	17h30	18h15	18h15	18h30		Format M (5/30/5)
Dimanche 25 Septembre								
D3 HOMMES	AT 1	7h00	8h00	8h45	8h45	9h00	15 min après arrivée chaque course	Format S CàP 1 : 5 km Vélo : 20 km CàP 2 : 2,5 km
D3 FEMMES	AT 2	7h00	8h00	8h45	10h15	10h30		
D2 FEMMES	AT 1	10h00	11h00	11h45	11h45	12h00		
D2 HOMMES	AT 2	11h30	12h30	13h15	13h15	13h30		



IMPLANTATION GÉNÉRALE DU SITE



Accès Parking D1/ D2/ D3 : Rue Carnot puis rue du Mal Foch Accueil
Retrait des dossards : Marché couvert, rue Mathé
Contrôle anti-dopage : Dojo, rue de l'Arquebuse

La présentation de la licence fédérale des athlètes n'est pas requise lors de l'émargement. Néanmoins, elle doit pouvoir être présentée en cas de requête.

Les dossards d'une équipe peuvent être retirés par un **membre du club** sur présentation de sa licence fédérale ou par un **autre club** sous réserve d'une procuration (papier ou dématérialisé).

En cas de changement, toute modification de la composition devra se faire au plus tard, 1 heure avant l'ouverture de l'AT, auprès de l'officiel technique référent (Sandrine CROSNIER - 06.36.02.03.07).

Chaque responsable d'équipe (coach ou athlète) appose son nom et émarge la **composition** de l'équipe.

Les identifications des coachs (2 maximum par équipe) sont remises après émargement. Ces derniers devront revêtir une **tenue de club** durant toute l'épreuve.

En cas de **non respect des horaires** prévus sur cette présentation technique, les équipes s'exposent à :

- **1^{er} retard** : Appel de l'équipe **en dernière position** lors de la procédure de départ
- **2^{ème} retard** : Appel de l'équipe en dernière position + **5 points** de pénalité
- **3^{ème} retard** : Appel de l'équipe en dernière position + **10 points** de pénalité

Ces sanctions sont **cumulatives** sur l'ensemble des étapes de la saison.

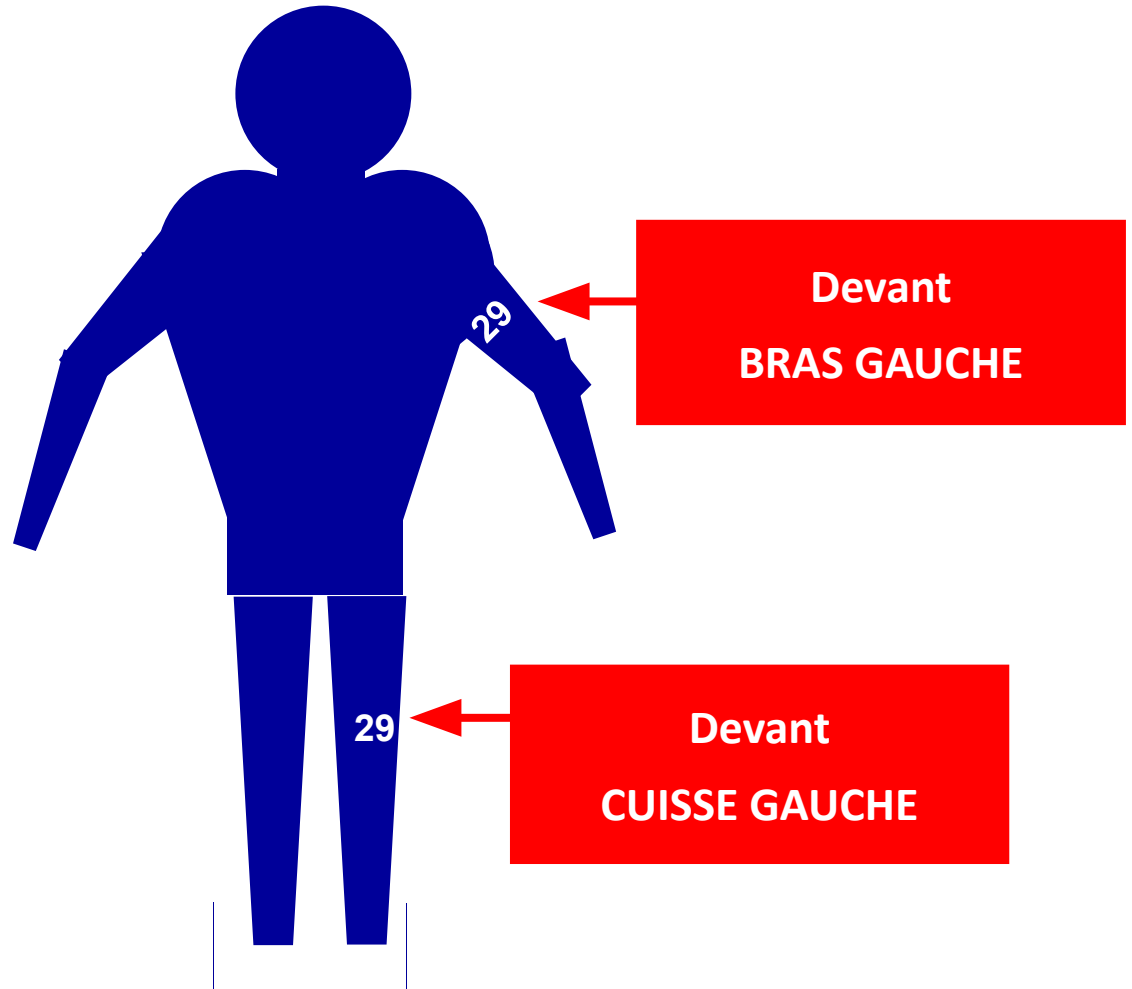
Si plusieurs équipes sont pénalisées, elles seront appelées dans l'ordre de constatation de la faute commise.

ACCÈS À L'AIRE DE TRANSITION

POSITIONNEMENT DES TATOUAGES

ATTENTION :
ne pas confondre
les numéros
6 et 9

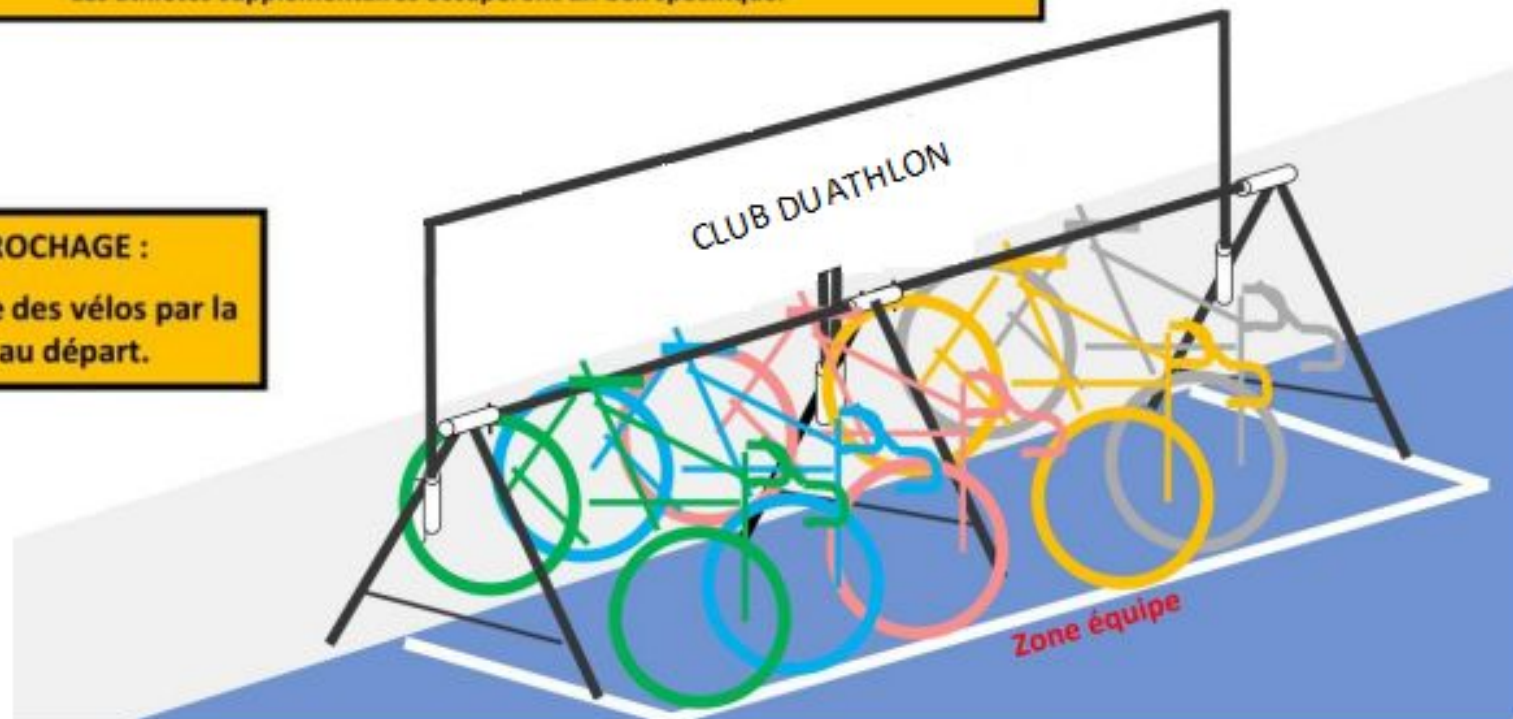
Les marquages devront être
parfaitement identifiables
de face et à l'horizontal



ACCÈS À L'AIRE DE TRANSITION PLACEMENT DU MATÉRIEL

L'emplacement des équipes est identifié par des panneaux clubs.
Les athlètes supplémentaires occuperont un box spécifique.

ACCROCHAGE :
Accrochage des vélos par la selle au départ.



- L'ensemble des athlètes de l'équipe doivent revêtir une tenue identique de compétition aux couleurs et au nom du club.
 - L'accès à l'emplacement de ne pourra se faire que si l'équipe est complète.
- La zone de chaque équipe est matérialisée :
 - Seules les affaires de course sont autorisées à l'emplacement de l'équipe.
- Tout positionnement de matériel hors de cette zone ou empiétant à l'extérieur sera sanctionné d'une pénalité de temps.

Le placement dans l'aire de départ sera réalisé de la manière suivante :

→ **Divisions 1 et 2 :**

Les équipes sont appelées sur la ligne de départ par **ordre de classement général après la 4ème étape de D1 - 3ème étape de D2.**

→ **Division 3 :**

Les équipes sont appelées sur la ligne de départ par **ordre de classements des ½ Finales.**

1ere des ½ Finales

2ème des ½ Finales

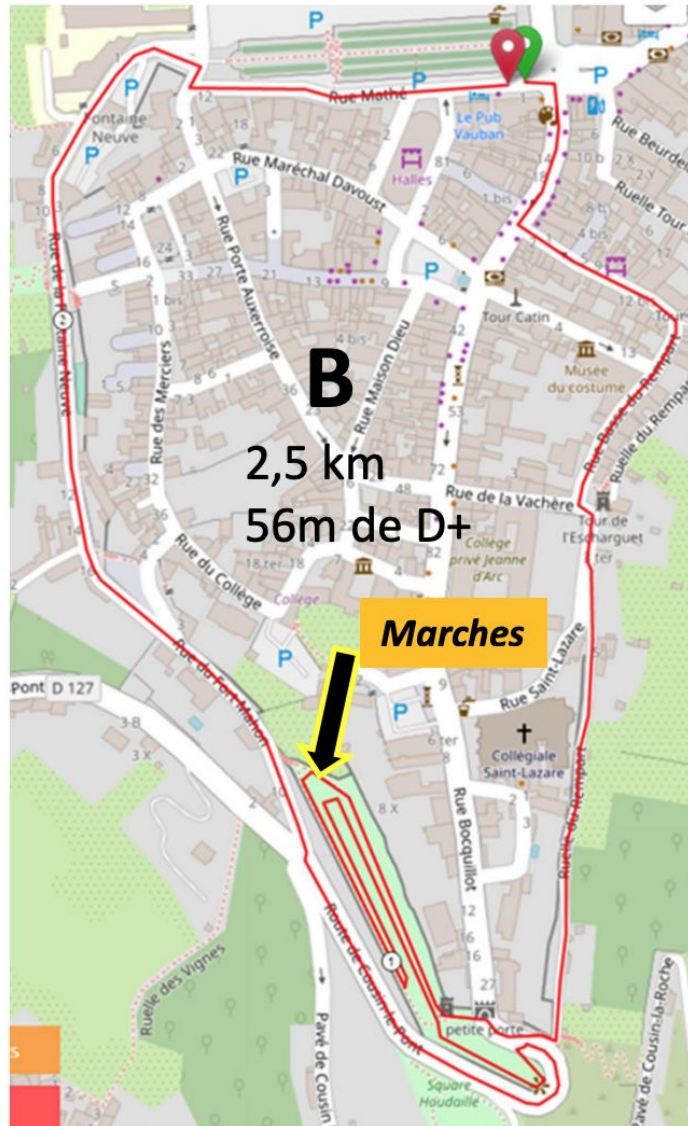
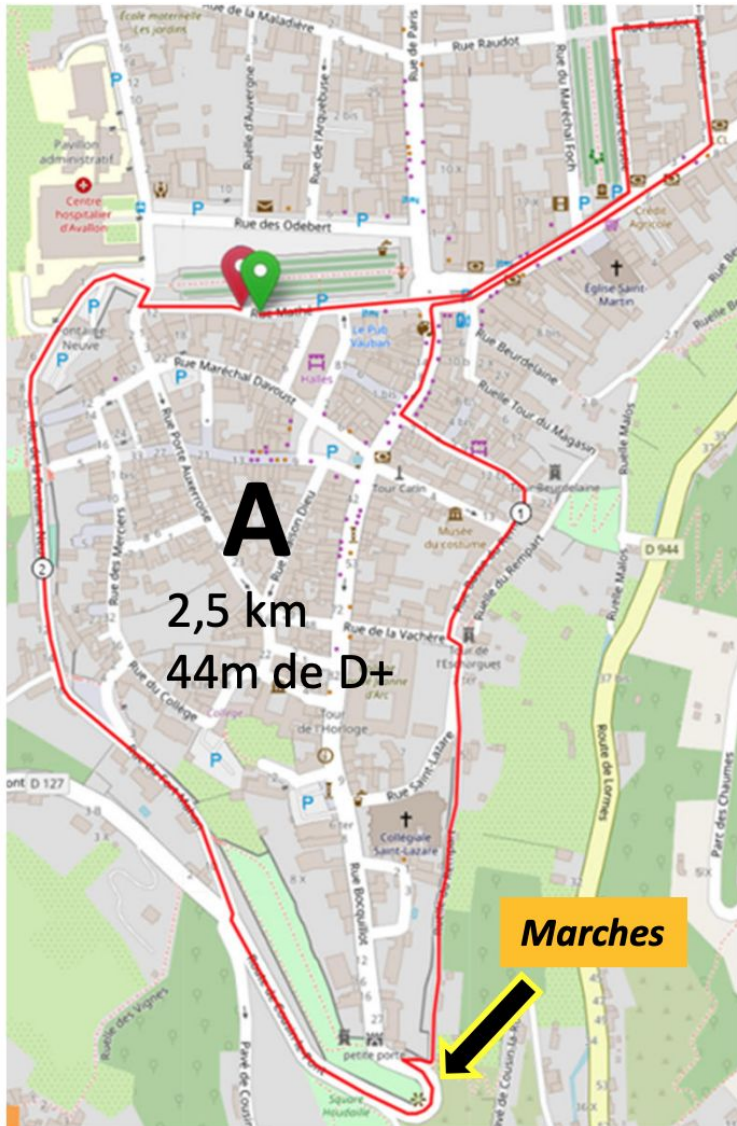
3ème des ½ Finales

etc.

Placement des athlètes supplémentaires **derrière.**

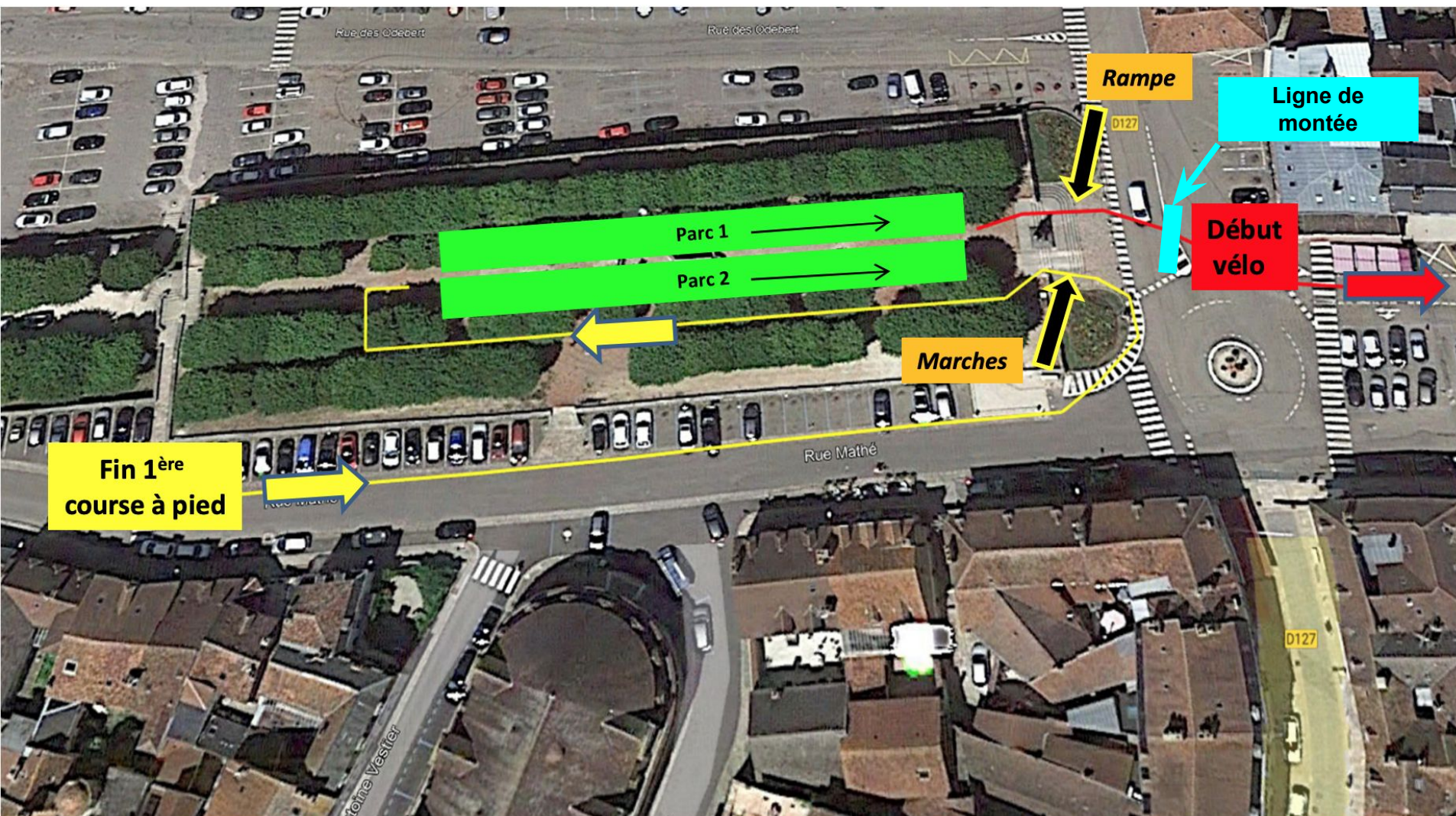


PARCOURS PÉDESTRE - C.A.P. 1



Set M
1 tour A
et 1 tour B

AIRE DE TRANSITION 1



PARCOURS CYCLISTE



Boucle de 4,8 km

S : 4 tours

M : 6 tours

★

Attention, portion de route en sens unique
opposée à la circulation.
Route fermée uniquement durant les courses



Règle « rattrapé-éliminé »

Les athlètes masculins doublés lors de l'épreuve cyclisme sont mis hors-course.

Les athlètes féminines ayant deux tours de retard sur la tête de course sont mises hors-course.

Aspiration-abri, drafting autorisé

Pour toutes les courses, nous rappelons qu'il est interdit, pour les concurrents doublés, de prendre abri derrière les athlètes qui ont un tour de plus.

Assistance technique

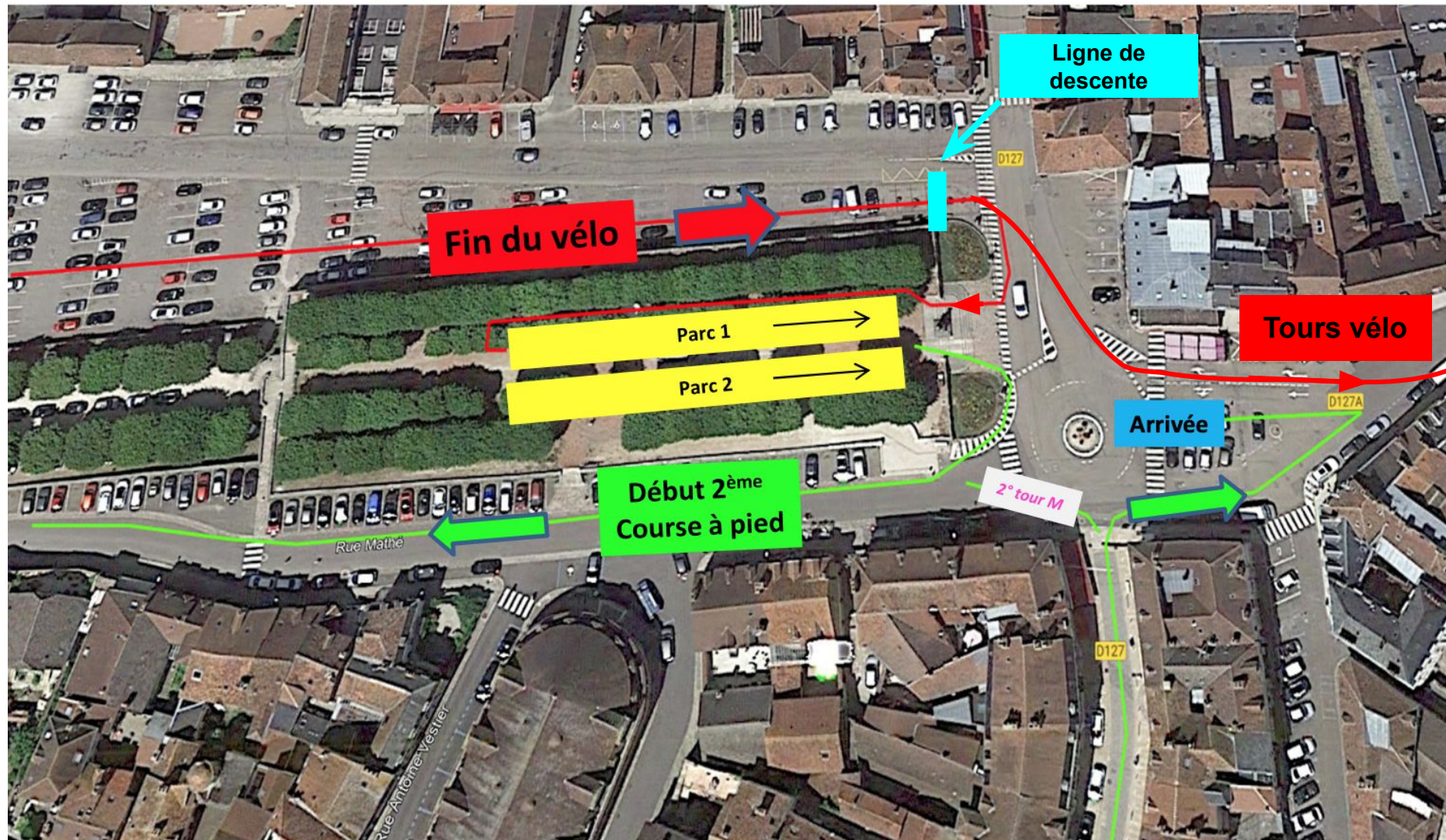
L'entraide matérielle entre les concurrents identifiés comme faisant partie de l'équipe officielle d'un même club est autorisée.

Un point d'assistance est prévu sur le circuit cycliste (PIT STOP). Le matériel pouvant être déposé est le matériel servant à la réparation de crevaisons et les roues. L'utilisation de matériel récupéré aux points d'assistance est autorisée pour tous les concurrents.

Pas de ravitaillement sur la partie cyclisme.

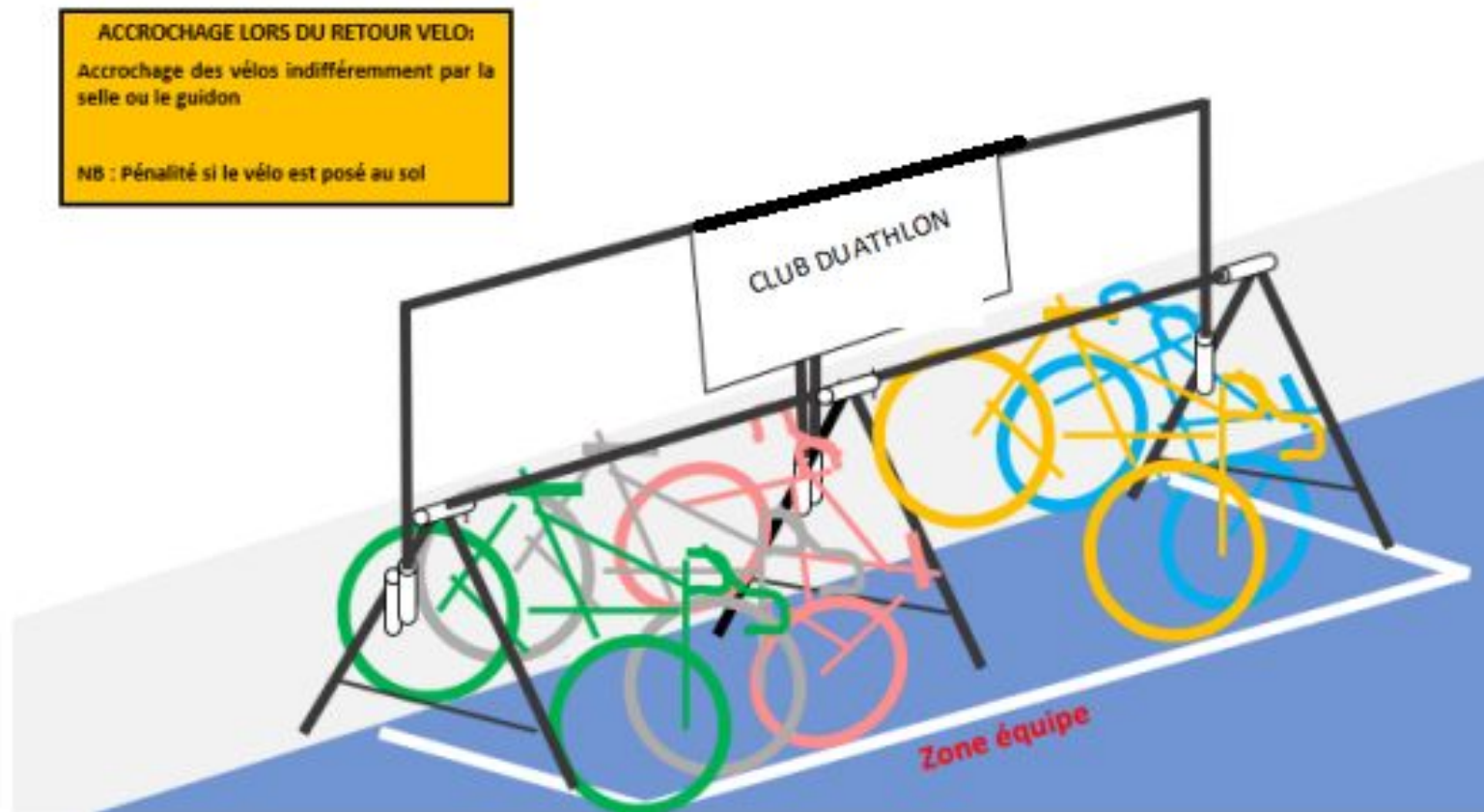
Pas de zone de propreté.

AIRE DE TRANSITION 2

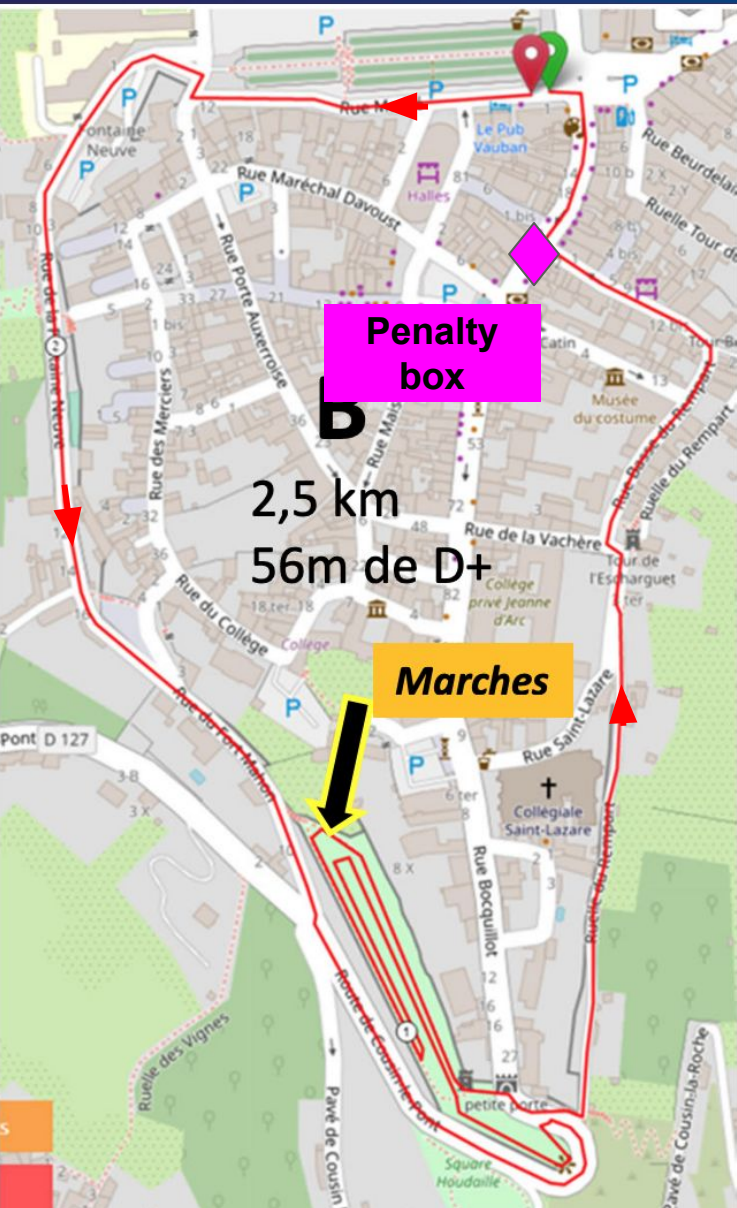


TRANSITION 2

POSITIONNEMENT DES VÉLOS



PARCOURS PÉDESTRE - C.A.P. 2



S
1 tour

M
2 tours

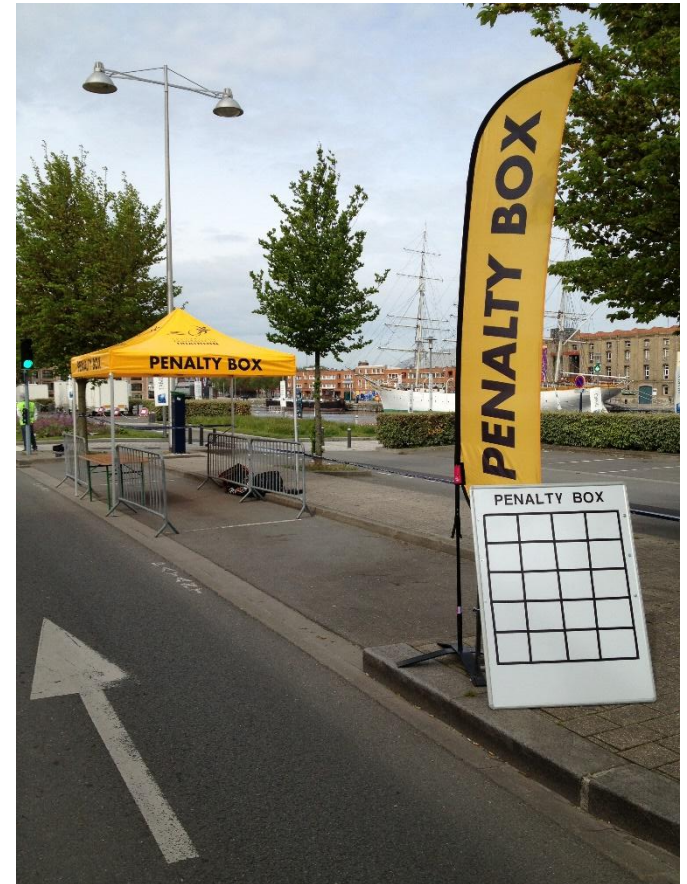
Attention : Sens inverse de la CàP 1

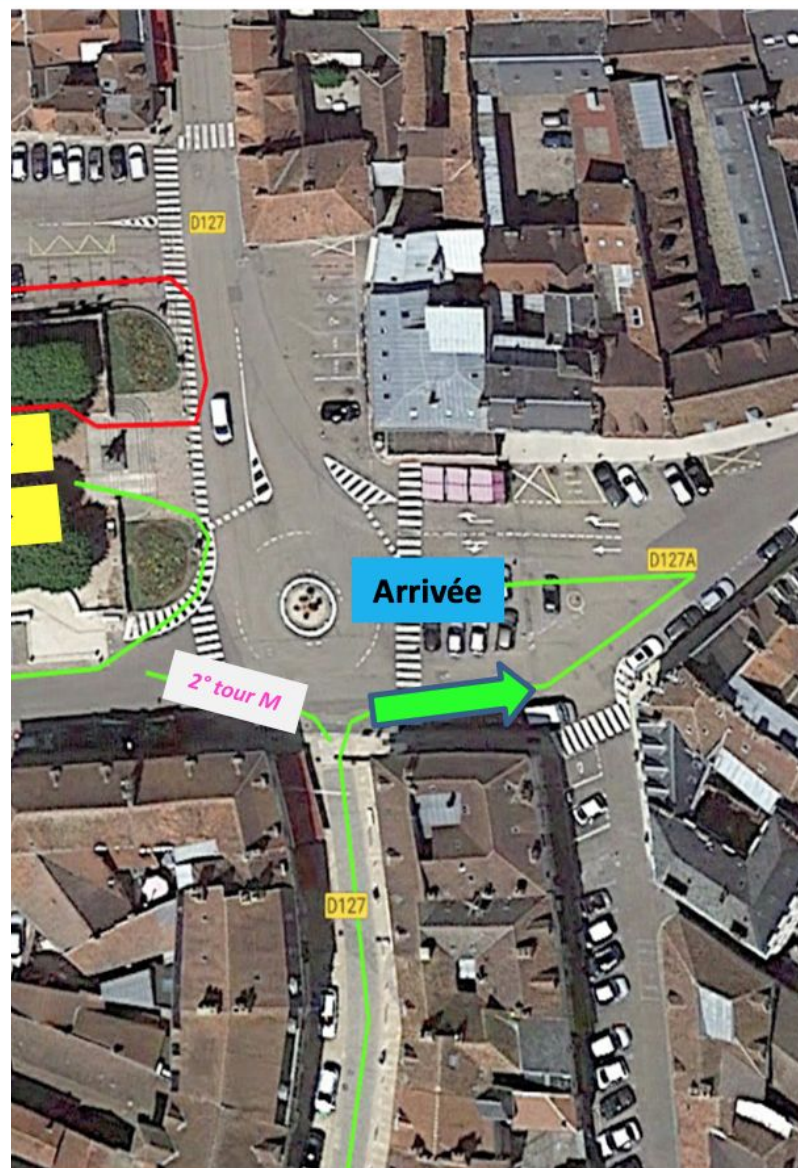


Pour **toutes les fautes commises** durant la procédure de départ, le départ, entre l'entrée et la sortie de l'aire de transition ainsi que sur la partie vélo, sur les Épreuves Nationales avec aspiration-abri / drafting autorisé.

Ces fautes feront l'objet d'une pénalité de temps exécutée (**10 secondes**), durant l'épreuve pedestre, dans une zone dédiée appelée « **Penalty box** » implantée dans les 500 derniers mètres du parcours.

Les pénalités ne pourront être effectuées que dans le dernier tour de course à pied.





Il est de la responsabilité des athlètes et de leurs coachs, de s'assurer d'être présents au plus tard **5 minutes avant** la remise des prix de leur course.

La tenue de cérémonie doit être **identique** (haut et bas de corps) hors partenaires individuels, pour tous les athlètes de l'équipe et **identifiée** au club. La tenue de cérémonie peut être la tenue de course.

Podiums dans l'ordre du protocole

1. Les 3 premier-e-s du classement scratch de l'étape
2. Le/La 1^{er(e)} concurrent-e U23
3. Les 3 premières équipes féminines et masculines de l'étape
4. Les 3 premières équipes féminines et masculine du classement général final

Aucun accompagnement possible sur le podium.

RÈGLES MONTÉE - DESCENTE

		Hommes	Femmes
Duathlon	Descente de D1 Montée de D2	4 clubs Clubs au-delà de la 13ème place Clubs aux 3 premières places	4 clubs Clubs au-delà de la 13ème place Clubs aux 3 premières places
	Descente de D2 Montée de D3	4 clubs Clubs au-delà de la 12ème place Clubs aux 3 premières places	2 clubs Clubs au-delà de la 12ème place Clubs aux 3 premières places



S'il est diligenté par les autorités compétentes, le contrôle se déroulera :

DOJO, RUE DE L'ARQUEBUSE

Modalités administratives

- Se munir d'une pièce d'identité et accompagné de son chaperon ;
- Les athlètes «mineurs» doivent être accompagnés d'un adulte.

PARTENAIRES DE LA FÉDÉRATION FRANÇAISE DE TRIATHLON

